

Rolltore



Technisches Datenblatt

Minimaler Platzbedarf im Sturzbereich und in der Tiefe im Verhältnis zur Torgröße

Je nach Panzerausführung Torgrößen: Höhe bis 12 m / Breite bis 12 m

Ausführung isoliertes Rolltor: Minimierter Energie- und Wärmeverlust

Je nach Panzerausführung hohe Festigkeitsklassen (Schusssicher)

Hohe Windlastbeständigkeit

Je nach Panzerausführung hohe Transparenz durch Fensterlamellen



Rolltore

■ Einsatzzwecke

Rolltore kommen zum Einsatz je nach Panzerausführung:

- als Innentore zur Raum- und oder Klimatrennung
- als Aussentore mit hohem Einbruchschutz
- Sonderausführungen Edelstahl / ALU in Bereichen in denen bestimmte Vorschriften erfüllt werden müssen
- als Schutzvorrichtung an Maschinenbereichen (Maschinen- /Personenschutztor)

■ Konstruktionsmerkmale

Die unterschiedlichen Konstruktionsvarianten der Tore basieren auf einem modularen Baukastenprinzip mit unterschiedlichsten Zusammenstellungsvarianten, welches auch auf spezielle Kundenwünsche ausgerichtet ist bzw. werden kann.

Angefangen von den Materialvarianten der Führungsschienen sowie die Materialauswahl des Panzers und deren Oberflächen bis hin zu Sonderkonstruktionen bei nicht standardmäßigen Platzbedarf .

■ Antrieb

Die Antriebe sind bis zu bestimmten Torgrößen als Aufsteckgetriebemotoren 400V Drehstrom mit integrierter TÜV-geprüfter Fangvorrichtung ausgelegt. Bei größeren Toren werden Aufsteckgetriebe 400V Drehstrom mit externer Fangvorrichtung verwendet. Die Hubgeschwindigkeit beträgt bis zu ca.10 cm/Sek.

■ Manuelle Betätigung

Bei Stromausfall oder Störungen kann der Rolltorpanzer durch eine Nothandkurbel manuelle bewegt werden. Am Antrieb befindet sich ein Kontaktschalter in der Nothandkurbeinführung, welcher einen gleichzeitigen elektrischen Betrieb verhindert.

■ Sicherheiten

Das Tor entspricht den Vorschriften der Arbeitsstättenverordnung, der UVV sowie den harmonisierten CE-Richtlinien einschließlich der Produktnorm EN 13241-1.

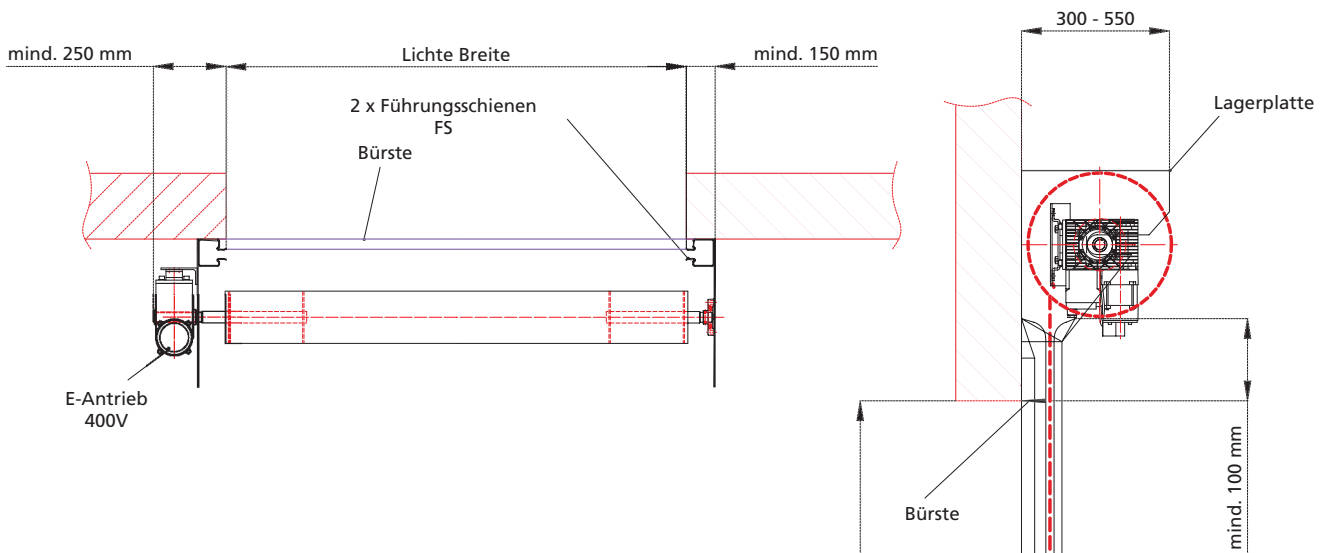
■ Gefahrenhinweise

Die Sicherheiten der Tore sind entsprechend den harmonisierten CE-Richtlinien und Produktnormen für kraftbetätigte Tore ausgelegt. Unter Berücksichtigung der jeweiligen örtlichen Verhältnisse können über diesen Standard hinaus – speziell bei einem Betrieb durch Personen – zusätzliche Sicherheitseinrichtungen und Impulsgeber sinnvoll oder erforderlich werden. Darüber hinaus können erschwerte Umgebungsbedingungen Einfluss auf die Wahl des richtigen Tores haben. Hierzu empfehlen wir Ihnen im Einzelfall die kompetente Beratung unserer Außendienstmitarbeiter vor Ort.

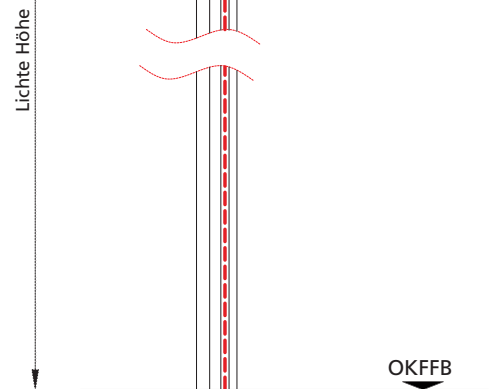
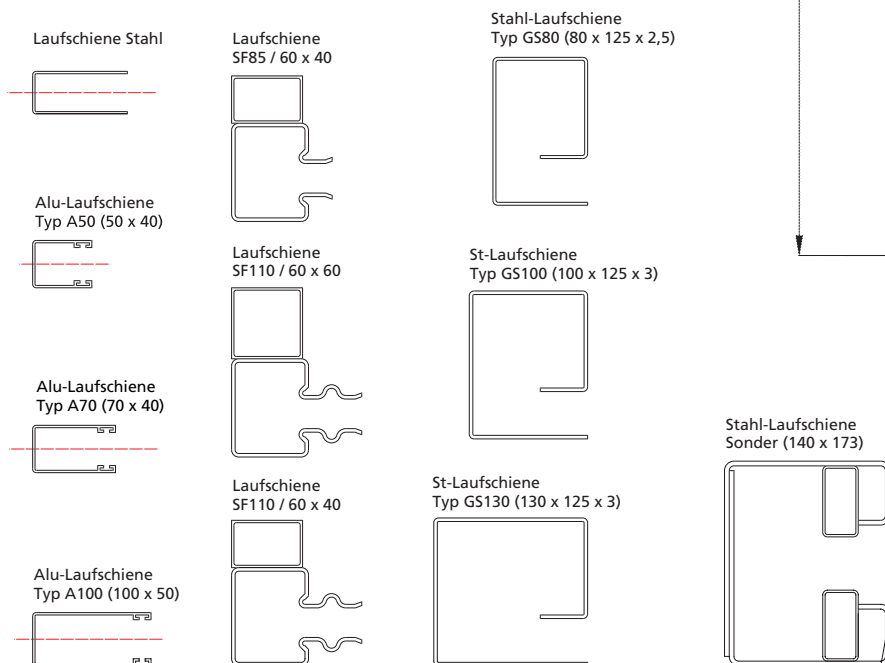


Prinzipzeichnung Rolltore

Standardsystem



Führungsschienen Standardsystem

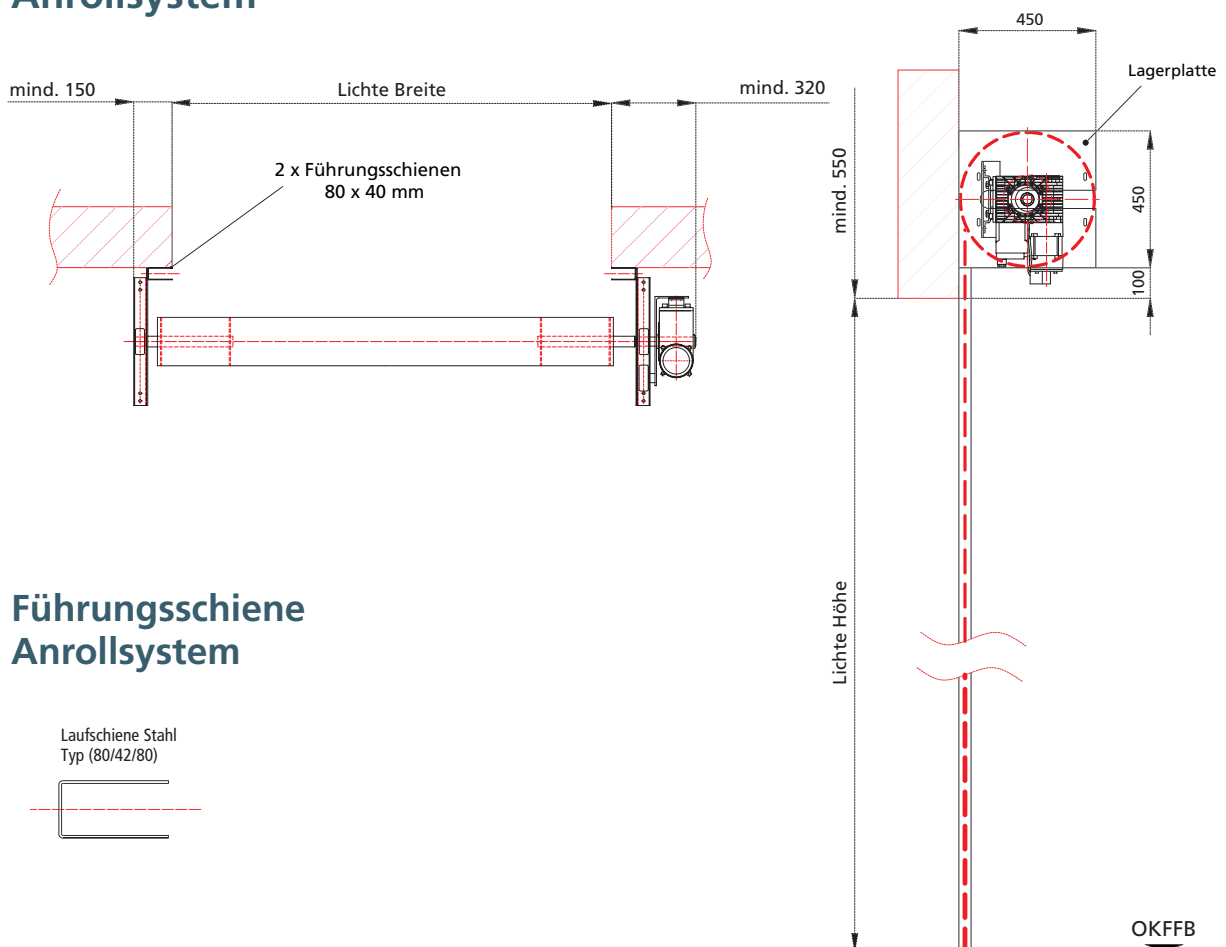


Prinzipzeichnung Rolltorte

STURZBEDARF (Standardsystem)

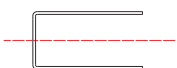
Lichte Höhe/ PROFIL	2000	2500	3000	3500	4000	4500	5000	5500	6000	7000
Thermo	400	400	420	450	450	480	480	480	520	550
4020	420	420	450	500	500	550	580	580	650	650
6010	350	350	420	450	480	500	500	550	550	600
3010	400	400	450	450	500	520	520	600	620	700
3020	420	420	480	480	530	550	600	620	650	700
BN 77	350	350	350	400	450	450				

Anrollsystem



Führungsschiene Anrollsystem

Laufschiene Stahl
Typ (80/42/80)



Produkteigenschaften Rolltore

Isolierte Profile – zur effektiven Wärmedämmung und bei hohen Windlasten



ThermoTeck mit Schutzfilm
oder beidseitig bandbeschichtet

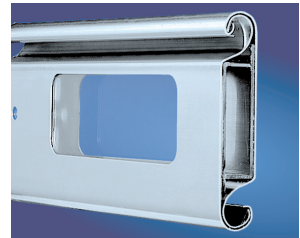
Erhältlich in den RAL-Farben 9002 / 9006 / 9016 / 8014



ThermoTeck mit Verglasung



4020



4020 mit Verglasung

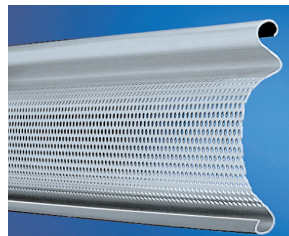
Stucco-dessiniert: die unempfindliche Aluoberfläche



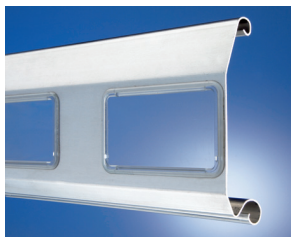
4020 Stucco



6010



6010 visio,
Lüftungsquerschnitt 30 %



N 3040 Lichtprofil
N 3040 Gitterprofil



N 3010



N 3020 ISO

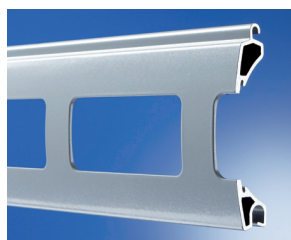
■ Torbehang

Ab bestimmten Torgrößen wird der Panzer durch zusätzliche Sturmanker an den Lamellen gegen ein Herausgleiten aus den Führungsschienen gesichert.

Wie bei der Konstruktion kann auch beim Panzer je nach Anwendungsfall zwischen verschiedenen Varianten, Ausführungen, Materialien, Farben und Oberflächenbeschaffenheiten gewählt werden.



BN 77



Sichtfenster

Grau	Weiß	Silber
Beige	Sarotti	Holz hell
Holz dunkel	Moosgrün	Purpurrot
Azurblau	Tannengrün	Perl- Dunkelgrau

■ Steuerungen

Je nach Kundenwünschen kommen unterschiedliche Steuerungen zur Ausführung:

Standardsteuerung: Steuerung mit Taster AUF-ZU (Totmannsteuerung)
NOT-AUS Taster teilweise auf Deckel
ISO-Gehäuse (130 x 190 x 85 mm)
komplett verdrahtet, IP 54

Versorgungsspannung: 400 V 50...60 Hz

Zuleitung: 5 x 2,5°

Sicherung: 16 Ampere

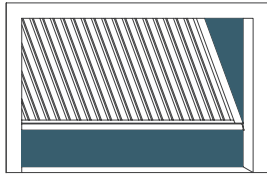
Steckverbindung: 5-poliger CEE-Stecker

Sondersteuerung auf Kundenbelange möglich

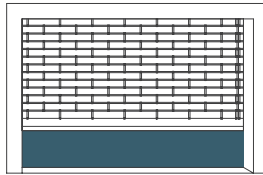


Wir sind für Sie da !

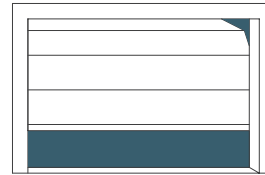
Unsere Produkte im Überblick:



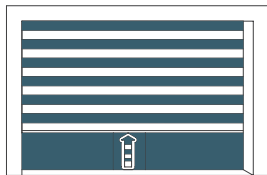
Kipptore
nicht ausschwenkend



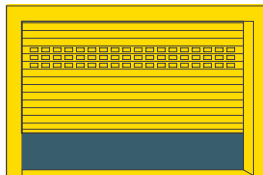
Rollgittertore



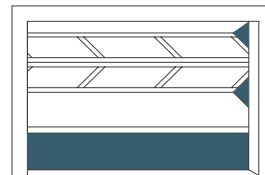
Sektionaltore



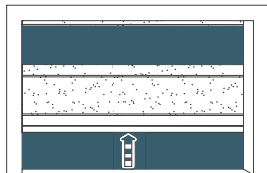
Alu-Schnellauftore



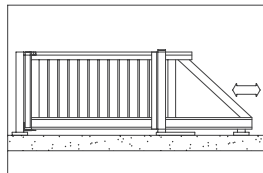
Rolltore



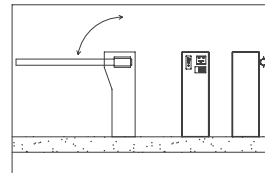
Falthebetore



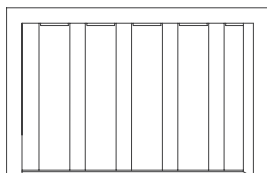
PVC-Schnellauftore



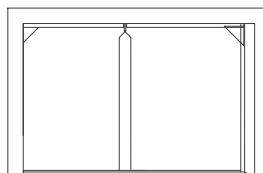
Schiebetore



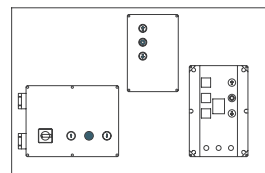
Schranken-/Wechsel-sprechanlagen



Streifenvorhänge



Plastik-Pendeltüren



Steuerungen



Hauptsitz:

77746 Schutterwald - Deutschland

Drei Linden 7
Telefon 0049 781 / 28404-0
Telefax 0049 781 / 28404-140
E-Mail: info@tortechnik.com
Internet www.tortechnik.com

CH - 4629 Fulenbach - Schweiz

Industrie Allmend 32
Telefon 0041 61 85310 60
Telefax 0041 61 85310 61
E-Mail: info@bn-tortechnik.ch
Internet www.bn-tortechnik.ch

F - 67230 Huttenheim - Frankreich

2 Rue du Presbytère
Telefon 0033 3 88 / 18 42-24
SAV 0033 3 88 / 8760-58
E-Mail: info@bnfrance.fr
Internet www.bnfrance.fr

Niederlassungen:

04668 Grimma - Deutschland

Am Weinberg 6
Telefon 0049 34 37 / 71 34-0
Telefax 0049 34 37 / 71 34-24
E-Mail: info@tortechnik.com
Internet www.tortechnik.com

66849 Landstuhl - Deutschland

Hauptstrasse 10
Telefon 0049 6371 / 8 02 44 20
E-Mail: info@tortechnik.com
Internet www.tortechnik.com

www.tortechnik.com